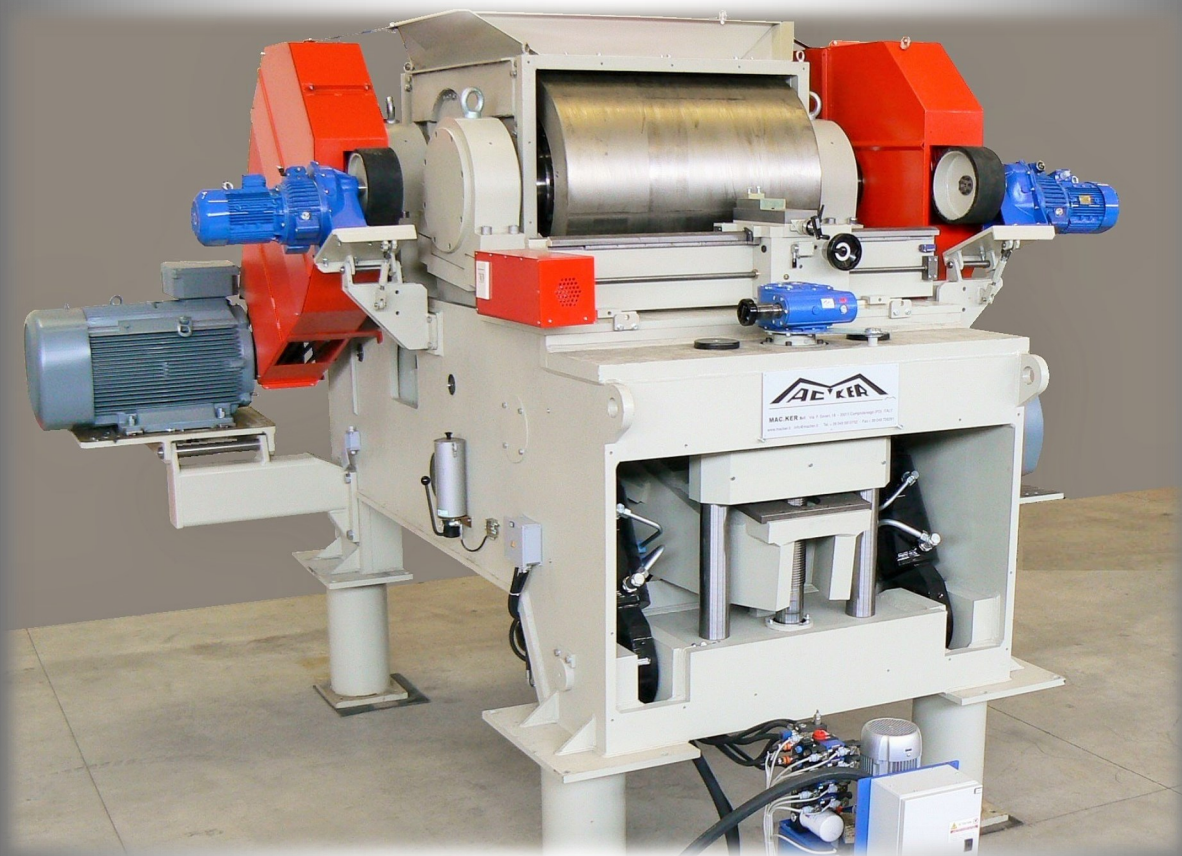




MACCHINE per la LAVORAZIONE dell ' ARGILLA

CLAY PROCESSING MACHINES

MACHINES DE PREPARATION ARGILE



PROGETTA E COSTRUISCE MACCHINE ED

ATTREZZATURE PER L'INDUSTRIA DEI LATERIZI

Projects and manufactures machines and equipment for clay
brick and tile products

Etudie et construit machines et equipment pour la production
de briques et tuiles en terre cuite



Presentazione della società “MAC.KER srl”

Introduction of “MAC.KER srl” company

Presentation de la société “MAC.KER srl”



“Mac.ker srl” nasce agli inizi del 2014 da un gruppo di professionisti, con precedenti e pluridecennali esperienze lavorative sia in ruoli tecnici che manageriali nella società “Laker”, e da un importante fornitore della stessa società che ne è anche l’azionista principale.

Tali competenze sono riconosciute dai partner – clienti e fornitori – che hanno subito accolto con entusiasmo e collaborazione la nascita della nuova azienda riconoscendole interessanti possibilità di crescita e sviluppo di macchine ed impianti di lavorazione e formatura delle materie prime nel settore dei laterizi, ceramiche, cementifici e cave in genere.

La “Mission” dell’azienda è orientata ad un continuo sviluppo delle tecnologie e dei materiali per poter offrire alla propria clientela un prodotto ed un servizio di assistenza e consulenza di alta qualità.

I nostri punti di forza sono:

Esperienza: il confronto continuo con i nostri Clienti e la professionalità maturata negli anni, ci consente di individuare le necessità e di riuscire ad offrire la soluzione più adeguata a qualsiasi tipo di esigenza;

Flessibilità: rispondiamo alle esigenze sia delle piccole aziende che dei grandi gruppi con la stessa attenzione e professionalità;

Affidabilità: le nostre macchine ed attrezzature rispettano tutte le norme di sicurezza e sono progettate per durare nel tempo ottimizzando le spese di manutenzione e/o sostituzione dei ricambi.

“Mac. ker srl” was established at the beginning of 2014 by a group of professionals - with decades of previous work experience in both technical and managerial roles in the “Laker” company - and an important supplier of the same company who is also the main shareholder.

These skills are recognized by the partners - customers and suppliers - who have welcomed with enthusiasm and cooperation the birth of the new company recognizing interesting opportunities for growth and development of machines and equipment for clay processing and shaping in the field of bricks, ceramics, cement and quarries in general.



The “Mission” of the company is directed to a continuous development of technologies and materials in order to offer to its customers a high-quality product and service.

Our strengths are:

Experience: the ongoing dialogue with our customers and professionalism gained over the years allows us to identify the needs and to be able to offer the most appropriate solution to any kind of requirement.

Flexibility: we respond to the needs of both small businesses and large groups with the same care and professionalism.

Reliability: our machines and equipment comply with all safety standards and are designed to last over time optimizing the costs of maintenance and/or replacement of spare-parts.



“Mac. ker srl” naît au début du 2014 par un group de professionnels avec précédents et expériences de travail pluriannuelles, soit en rôles techniques soit directoriaux, dans la société “Laker” et par un important fournisseur de la même société qui en est aussi l’actionnaire principal.

Telles compétences sont reconnues par de partenaires – client et fournisseurs– qui ont vite accueilli avec enthousiasme et collaboration la naissance de la nouvelle entreprise en lui reconnaissant intéressantes possibilités de croissance et développement des machines et installations de préparation et moulage du matières premières dans le secteur du briques, céramiques, cimenteries et carrières en général.



La “Mission” de l’entreprise est orienté vers un continu développement des technologies et des matériels pour avoir la possibilité d’offrir à sa propre clientèle un produit et un service d’assistance et consultation de haute qualité.

Nos points de force sont:

Expérience: le comparaison continu avec nos clients et le professionnalisme mûri pendant les années, nous permettent de déterminer les nécessités et de réussir à offrir la solution la plus appropriée à n’importe quel type d’exigence.

Flexibilité: nous répondons aux exigences soit du petites entreprises soit du grands groups avec la même attention et le même professionnalisme.

Fiabilité: nos machines et équipements respectent toutes les normes de sécurité et sont projetés pour durer dans le temps en optimisant les dépenses de maintenance et/ou remplacement du rechanges.

Cassone Dosatore in gomma tipo CG

rubber belt Box Feeders type CG

Doseur à bande de caoutchouc type CG



Doppio aspo per materiali speciali
Double pickershaft for special material
Double devoir pour matériaux

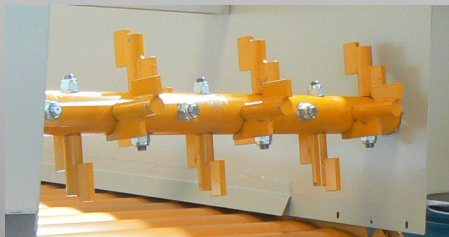
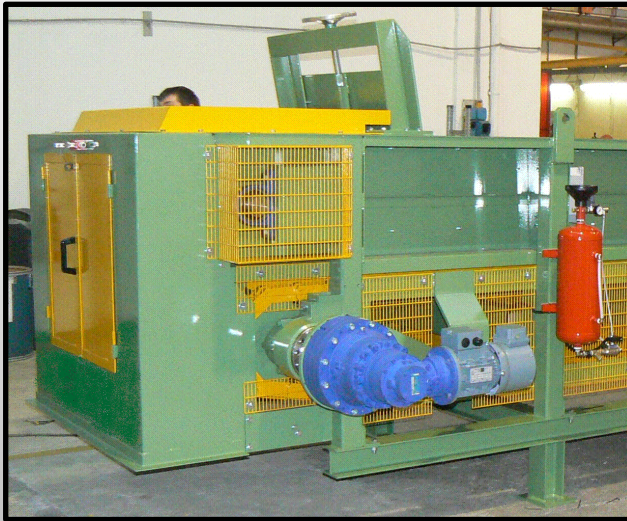
Dosatore per laminatoio
Box Feeder for roller mill
Distributeur pour laminoir



CARATTERISTICHE TECNICHE - TECHNICAL DATA - DONNÉS TECHNIQUES						
Modello	Dimensioni tappeto mm	Altezza vasca mm	Pot. tappeto/aspo kW	Velocità tappeto mt/1'	Portata m ³ /h	Peso kg
Type	Belt dimensions	Trough height	Belt / reel power	Belt speed	Capacity	Weight
Type	Encombrement tapis	Hauteur cuve	Puiss. Tapis / Devoirs	Vitesse tapis	Production	Poids
CG 310	3.000 x 1.000	600	0,75 + 3	0,2 - 2	3,5 - 35	2.600
CG 410	4.000 x 1.000	600	1,1 + 3	0,2 - 2	3,5 - 35	3.050
CG 510	5.000 x 1.000	600	1,5 + 3	0,2 - 2	3,5 - 35	3.300
CG 610	6.000 x 1.000	600	1,5 + 3	0,2 - 2	3,5 - 35	3.650
CG 710	7.000 x 1.000	600	2,2 + 4	0,2 - 2	3,5 - 35	4.100
CG 412	4.000 x 1.200	600	1,1 + 3	0,2 - 2	5 - 45	3.400
CG 512	5.000 x 1.200	600	1,5 + 3	0,2 - 2	5 - 45	3.750
CG 612	6.000 x 1.200	600	2,2 + 4	0,2 - 2	5 - 45	4.150
CG 712	7.000 x 1.200	600	2,2 + 4	0,2 - 2	5 - 45	4.600

Cassone Dosatore metallico tipo CA-NN

metal belt Box Feeder type CA-NN
Caisson Doseur à bande métallique type CA-NN



Aspo a fresa per materiale umido
Self cleaning picker for sticky material
Dévidoirs auto-nettoyant pour matière humide



Tappeto speciale rinforzato
Reinforced special belt
Tapis spécial renforcé

Aspo rinforzato per materiale secco
Reinforced pickers for dry material
Dévidoirs renforcés pour matière sec



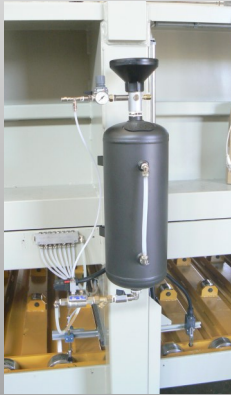
CARATTERISTICHE TECNICHE - TECHNICAL DATA - DONNÉES TECHNIQUES

Modello	Dimensioni tappeto mm	Altezza vasca mm	Catena : passo-maglia-ruota-spina mm	Pot. tappeto / aspo kW	Velocità tappeto mt/1'	Portata m3/h	Peso kg
Type	Belt dimensions	Trough height	Chain features pitch-link-wheel-pin	Belt / reel power	Belt speed	Capacity	Weight
Type	Encombrement tapis	Hauteur cuve	Châin : pas-maille-roue-pivot	Puiss. Tapis / Devidoirs	Vitesse tapis	Production	Poids
CA-NN-310	3.000 x 1.000	600	200 - 70x12 - ø90 - ø28	0,75 + 3	0,2 - 2	3,5 -35	3.000
CA-NN-410	4.000 x 1.000	600	200 - 70x12 - ø90 - ø28	1,1 + 3	0,2 - 2	3,5 -35	3.600
CA-NN-510	5.000 x 1.000	600	200 - 70x12 - ø90 - ø28	1,5 + 3	0,2 - 2	3,5 -35	4.200
CA-NN-610	6.000 x 1.000	600	200 - 70x12 - ø90 - ø28	1,5 + 3	0,2 - 2	3,5 -35	4.800
CA-NN-710	7.000 x 1.000	600	200 - 70x12 - ø90 - ø28	2,2 + 3	0,2 - 2	3,5 -35	5.400
CA-NN-810	8.000 x 1.000	600	200 - 70x12 - ø90 - ø28	3 + 3	0,2 - 2	3,5 - 35	6.100
CA-NN-312	3.000 x 1.200	600	200 - 70x12 - ø90 - ø28	1,1 + 4	0,2 - 2	5 - 45	3.450
CA-NN-412	4.000 x 1.200	600	200 - 70x12 - ø90 - ø28	1,5 + 4	0,2 - 2	5 - 45	4.150
CA-NN-512	5.000 x 1.200	600	200 - 70x12 - ø90 - ø28	2,2 + 4	0,2 - 2	5 - 45	4.850
CA-NN-612	6.000 x 1.200	600	200 - 70x12 - ø90 - ø28	2,2 + 4	0,2 - 2	5 - 45	5.500
CA-NN-712	7.000 x 1.200	600	200 - 70x12 - ø90 - ø28	3 + 4	0,2 - 2	5 - 45	7.300
CA-NN-812	8.000 x 1.200	600	200 - 70x12 - ø90 - ø28	3 + 4	0,2 - 2	5 - 45	7.200

Cassone dosatore metallico tipo CA-M e CA-P

metal belt Box Feeder type CA-M and CA-P

Caisson doseur à bande métallique type CA-M et CA-P



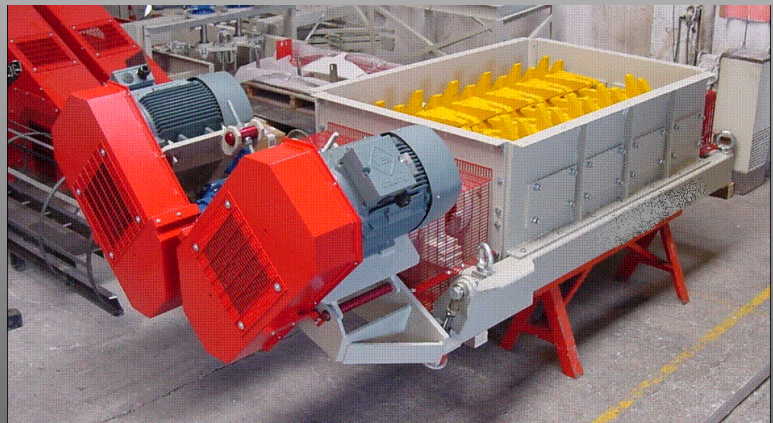
CARATTERISTICHE TECNICHE - TECHNICAL DATA - DONNÉES TECHNIQUES

Modello	Dimensioni tappeto mm	Altezza vasca mm	Catena : passo-maglia-ruota-spina mm	Pot. tappeto / aspo kW	Velocità tappeto mt/1'	Portata m3/h	Peso kg
Type	Belt dimensions	Trough height	Chain features pitch-link-wheel-pin	Belt / reel power	Belt speed	Capacity	Weight
Type	Encombrement tapis	Hauteur cuve	Chain : pas-maille-roue-pivot	Puiss. Tapis / Devidoirs	Vitesse tapis	Production	Poids
CA-M							
CA-M-415	4.000 x 1.500	800	200 - 80x15 - ø110 - ø32	1,5 + 5,5	0,2 - 2	10 - 60	7300
CA-M-515	5.000 x 1.500	800	200 - 80x15 - ø110 - ø32	2,2 + 5,5	0,2 - 2	10 - 60	8.600
CA-M-615	6.000 x 1.500	800	200 - 80x15 - ø110 - ø32	3 + 5,5	0,2 - 2	10 - 60	9.600
CA-M-715	7.000 x 1.500	800	200 - 80x15 - ø110 - ø32	3 + 5,5	0,2 - 2	10 - 60	10.700
CA-M-815	8.000 x 1.500	800	200 - 80x15 - ø110 - ø32	4 + 5,5	0,2 - 2	10 - 60	11.800
CA-M-518	5.000 x 1.800	800	200 - 80x15 - ø110 - ø32	2,2 + 7,5	0,2 - 2	15 - 80	9.800
CA-M-618	6.000 x 1.800	800	200 - 80x15 - ø110 - ø32	3 + 7,5	0,2 - 2	15 - 80	11.000
CA-M-718	7.000 x 1.800	800	200 - 80x15 - ø110 - ø32	4 + 7,5	0,2 - 2	15 - 80	12.300
CA-M-818	8.000 x 1.800	800	200 - 80x15 - ø110 - ø32	4 + 7,5	0,2 - 2	15 - 80	14.000
CA-P							
CA - P- 618	6.000 x 1.800	800	250 - 100x15 - ø130 - ø40	4 + 7,5	0,2 - 2	20 - 100	12.700
CA - P- 818	8.000 x 1.800	800	250 - 100x15 - ø130 - ø40	5,5 + 7,5	0,2 - 2	20 - 100	15.700
CA - P- 1018	10.000 x 1.800	800	250 - 100x15 - ø130 - ø40	7,5 + 7,5	0,2 - 2	20 - 100	18.700
CA - P- 1218	12.000 x 1.800	800	250 - 100x15 - ø130 - ø40	11 + 11	0,2 - 2	20 - 100	21.700
CA - P- 1518	15.000 x 1.800	800	250 - 100x15 - ø130 - ø40	15 + 11	0,2 - 2	20 - 100	28.000
CA - PP-623	6.000 x 2.300	1000	300 - 120x20 - ø150 - ø50	7,5 + 11	0,2 - 2	25 - 150	16.200
CA-PP-823	8.000 x 2.300	1000	300 - 120x20 - ø150 - ø50	11 + 11	0,2 - 2	25 - 150	19.500
CA-PP-1023	10.000 x 2.300	1000	300 - 120x20 - ø150 - ø50	15 + 15	0,2 - 2	25 - 150	24.500
CA-PP-1223	12.000 x 2.300	1000	300 - 120x20 - ø150 - ø50	22 + 15	0,2 - 2	25 - 150	29.800



Calibratore tipo CL

primary Crusher type CL
Concasseur primaire type CL

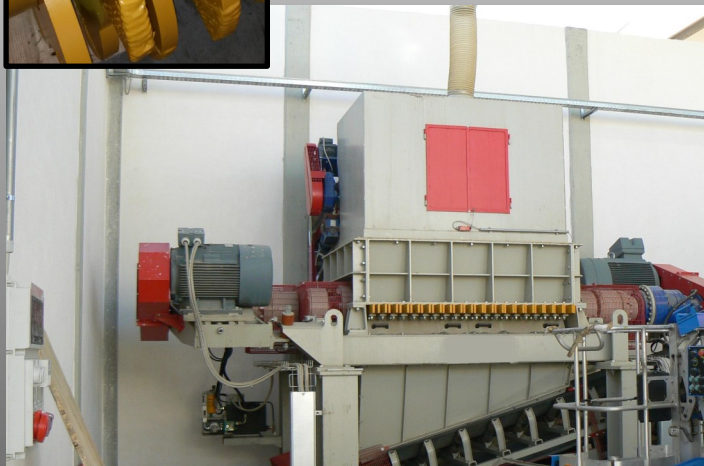
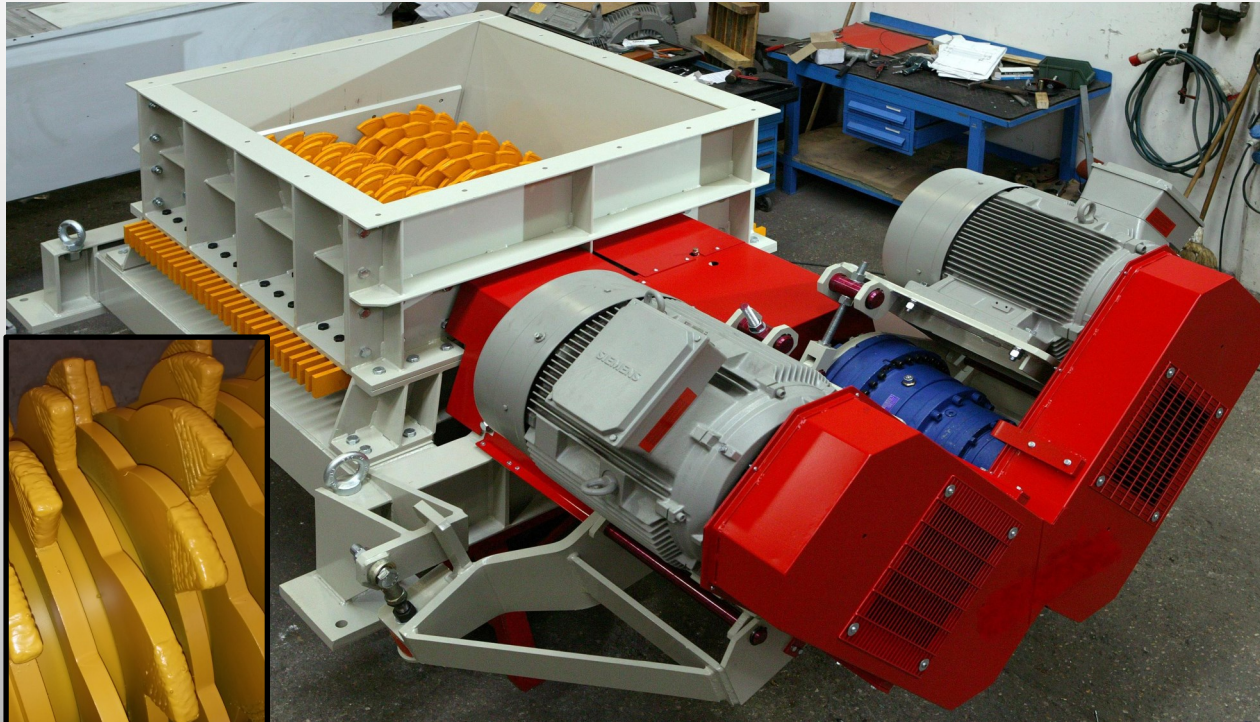


CARATTERISTICHE TECNICHE - TECHNICAL DATA - DONNÉES TECHNIQUES

Modello	Dimensioni rulli mm	Durezza Mohs	Potenza kW	Giri rulli r.p.m.	Produzione m3/h	Peso kg
Type	Roller dimensions	Mohs Hardness	Power	Rollers speed	Output	Weight
Type	Encombrement rouleaux	Durete Mohs	Puissance	Vitesse roullieaux	Production	Poids
CL 10	400 x 1.000	3	7,5 - 7,5	50	40	1.800
CL 15	650 x 1.400	4	15 - 15	30	130	4.000
CL 20	750 x 2.000	4	30 - 30	30	200	6.500

Frantumatore tipo FC

fine Crusher type FC
Broyeur finisseur type FC



CARATTERISTICHE TECNICHE - TECHNICAL DATA - DONNÉES TECHNIQUES

Modello	Dimensioni rulli mm	Durezza Mohs	Potenza kW	Giri rulli r.p.m.	Produzione m3/h	Peso kg
Type	Roller dimensions	Mohs Hardness	Power	Rollers speed	Output	Weight
Type	Encombrement rouleaux	Durete Mohs	Puissance	Vitesse roulrieaux	Production	Poids
FC7	550 x 700	4	18,5 + 22	35 - 40	35	4.500
FC10	550 x 1.000	4	30 + 45	35 - 40	70	8.600
FC15	550 x 1.500	4	55 + 55	40 - 40	100	10.000
FC20	600 x 2.000	5	90 + 90	40 - 40	140	15.000
FC25	700 x 2.500	5	132 + 132	43 - 43	250	22.000
FC30	750 x 3.000	5	200 + 200	45 - 45	400	30.000

Molazza tipo ML

wet Pan Mill type ML
Broyeur à meules type ML



Raschietto mola
Pan Mill scraper
Racloir meule



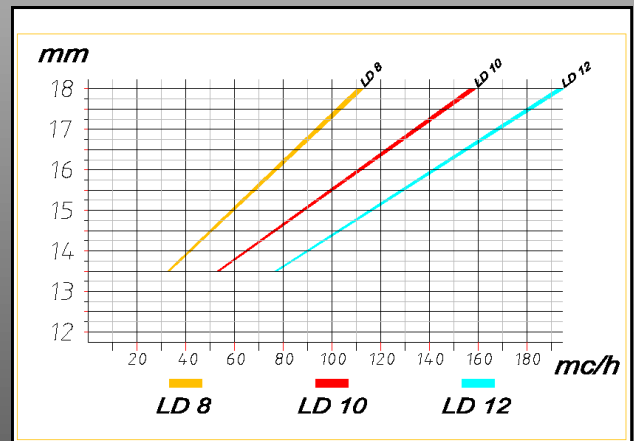
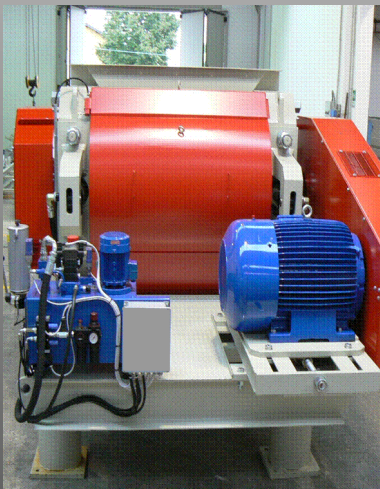
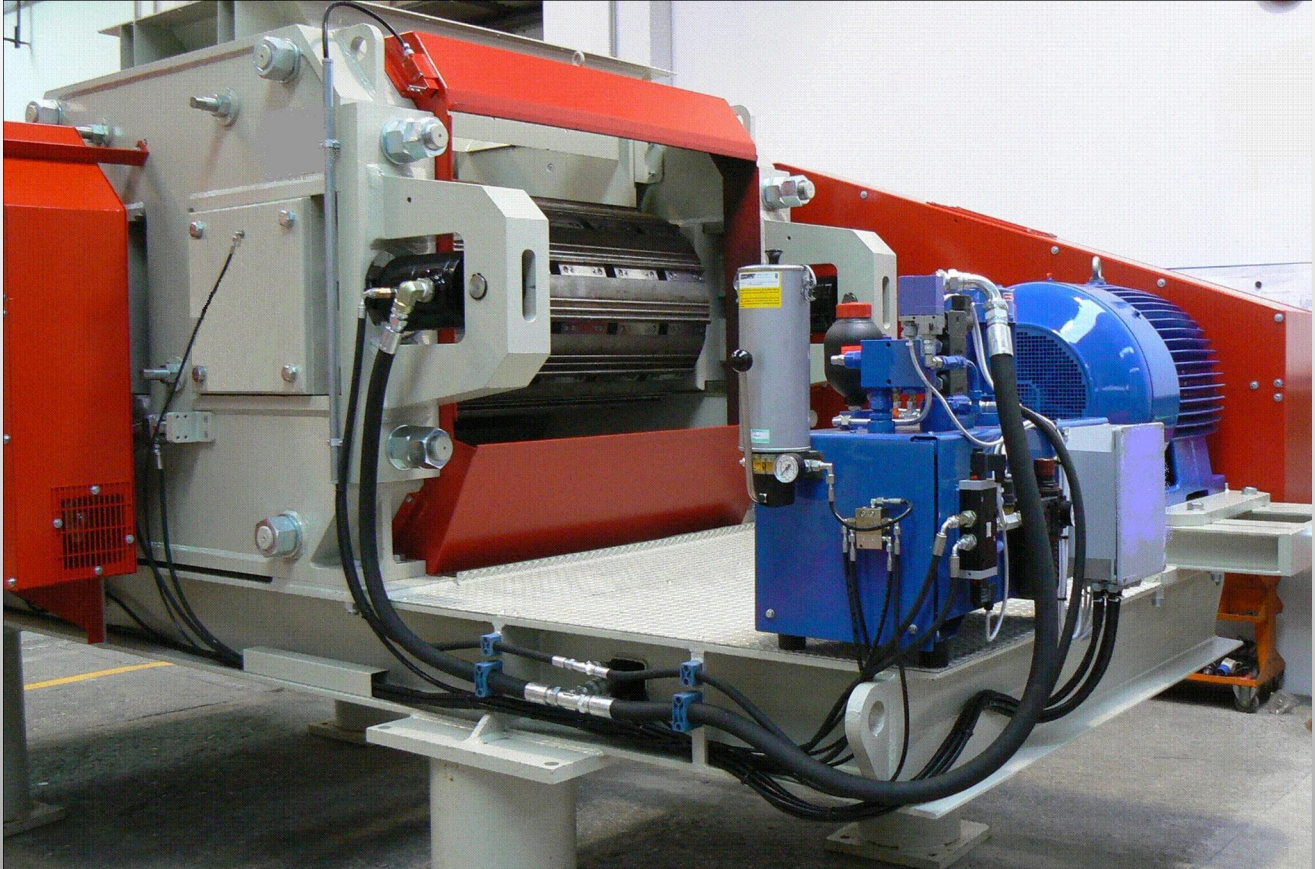
CARATTERISTICHE TECNICHE - TECHNICAL DATA - DONNÉES TECHNIQUES

Modello	Dimensioni mola ø/mm	Diametro vasca ø/mm	Peso mole in/es kg	Potenza kW	Produzione m3/h	Peso kg
Type	Cylinder dimension	Through diameter	Runners weight in/out	Power	Output	Weight
Type	Encombrement meule	Diamètre cûve	Poids meule in/ex	Puissance	Production	Poids
ML 18.7	1.850 x 700	4200	8.500-11.000	90	40 - 60	50.000
ML 20.8	2.000 x 800	4800	13.500-18.000	160	65 - 90	90.000

Disintegratore tipo LD

Disintegrator type LD

Désintégrator type LD

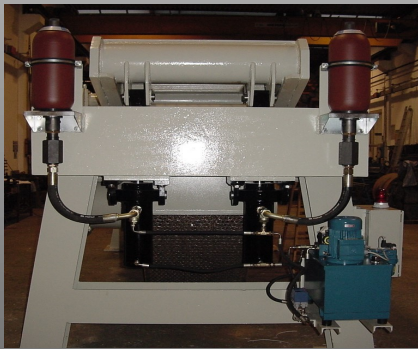


CARATTERISTICHE TECNICHE - TECHNICAL DATA - DONNÉES TECHNIQUES

Modello	Dimensioni rullo veloce ø/mm	Dimensioni rullo lento ø/mm	Giri rullo lento r.p.m.	Giri rullo veloce r.p.m.	Potenza rullo lento kW	Potenza rullo veloce kW	Peso kg
Type	Fast roller dimensions	Slow roller dimensions	Slow roller speed	Fast roller speed	Slow roller power	Fast roller power	Weight
Type	Encombrement cylindre rapide	Encombrement cylindre lent	Vitesse cylindre lent	Vitesse cylindre rapide	Puissance cylindre lent	Puissance cylindre rapide	Poids
LD 8	500 x 800	800 x 800	30	720	15	37	12.000
LD 10	600 x 1.000	800 x 1.000	30	720	22	75	16.000
LD 12	650 x 1.200	1.000 x 1.200	30	680	30	90	20.000

Selezionatore d'argilla tipo FR

Clay Sorter type FR
Sélectionneur type FR

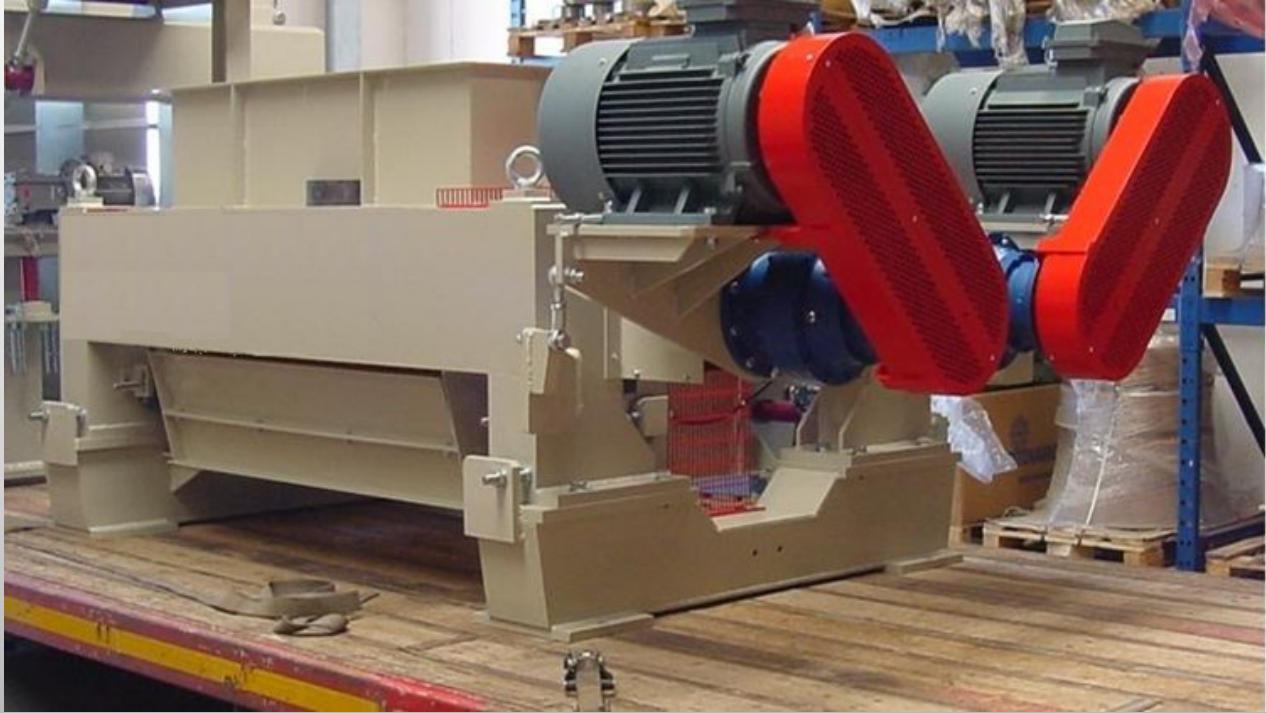


CARATTERISTICHE TECNICHE - TECHNICAL DATA - DONNÉS TECHNIQUES

Modello	Dimensioni rulli ø/mm	Diametro fori ø/mm	Potenza kW	Velocità di rotazione r.p.m.	Produzione m3/h	Peso kg
Type	Roller dimensions	Holes diameter	Power	Rotation speed	Output	Weight
Type	Encombrement rouleaux	Diamètre trous	Puissance	Vitesse rotation	Production	Poids
FR 12.4	1.200 x 400	14 - 15	11 + 11	33	15	5.800
FR 15.6	1.500 x 600	16 - 18	30 + 30	26	40	11.500
FR 15.7	1.500 x 700	16 - 18	37 + 37	26	50	12.200
FR 18.7	1.800 x 700	16 - 18	45 + 45	22	65	21.000
FR 18.8	1.800 x 800	19 - 20	55 + 55	22	75	23.000
FR 20.8	2.000 x 800	19 - 20	55 + 55	20	90	29.500
FR 20.10	2.000 x 1.000	19 - 20	75 + 75	20	100	30.500
FR 25.12	2.500 x 1.200	22 - 25	75 x 4	20	150	44.000

Scansapietre a rulli tipo SPR

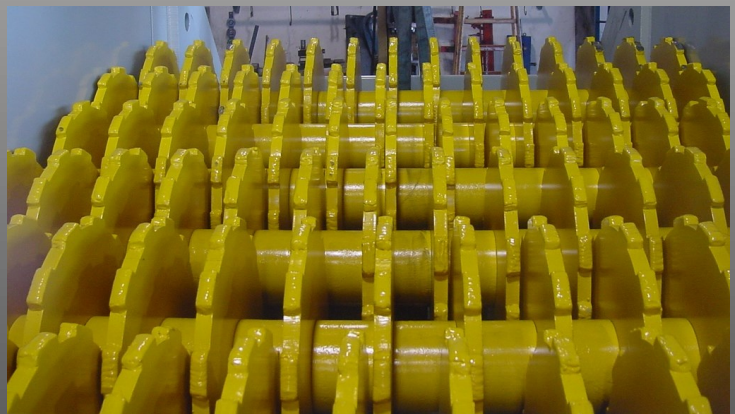
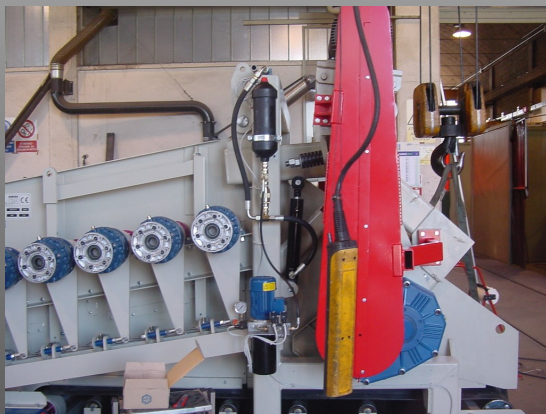
Roller stone remover type SPR
Ejecteur des pierres à rouleaux



CARATTERISTICHE TECNICHE - TECHNICAL DATA - DONNÉES TECHNIQUES						
Modello	Dimensioni rulli ø/mm	Giri rulli r.p.m.	Potenza kW	Scartamento mm	Produzione m ³ /h	Peso kg
Type	Roller dimensions	Rollers speed	Power	Distance between the rolls	Output	Weight
Type	Encombrement rouleaux	Vitesse rouleaux	Puissance	Distance entre rouleaux	Production	Poids
SPR 11	500 x 1.100	72	15 + 15	20	65	3.600
SPR 14	600 x 1.400	72	30 + 30	20	100	5.500

Vaglio combinato tipo VCA

Combined Screen type VCA
Crible Combiné type VCA



CARATTERISTICHE TECNICHE - TECHNICAL DATA - DONNÉES TECHNIQUES

Modello	Dimensioni rulli ø/mm	Dimensione aspo ø/mm	Potenza rulli kW	Potenza aspo kW	Dimensione massima pietre mm	Produzione m3/h	Peso kg
Type	Roller dimensions	Picker dimension	Rollers power	Picker el. power	Stone max size	Output	Weight
Type	Encombrement rouleaux	Encombrement devoir	Puissance rouleaux	Poissance devoir	Encombrement max des pierres	Production	Poids
VCA 10	400	750	1,1 x 7	11 + 11	300 - 400	70	8.000
VCA 14	400	750	1,5 x 7	15 + 15	300 - 400	110	10.000
VCA 20	600	1.200	2,2 x 7	22 + 22	400 - 500	160	17.000



Sistema di Riempimento Silo

Filling System for ageing house
Système de Remplissage silo



Escavatore a Tazze tipo ECS-C da cava

quarry Bucket Excavator type ECS-C
Excavateur de carrière type ECS-C



CARATTERISTICHE TECNICHE - TECHNICAL DATA - DONNÉS TECHNIQUES

Modello	Capacità Tazza lt.	Catena : passo-maglia-ruota-mm	Potenza braccio kW	Produzione m3/h
Type	Bucket capacity	Chain features pitch-link-wheel	Power	Capacity
Type	Capacité godet	Chaîne : pas-maille-roue	Puissance	Production
ECS-C 12	120	250 - 60x8 - ø90	2 x 30	60 - 100
ECS-C 20	200	320 - 80x15 - ø130	2 x 37	80 - 130
ECS-C 25	250	320 - 80x15 - ø130	2 x 55	120 - 200



Escavatore a Tazze tipo ECS-ECSS

Bucket Excavator type ECS-ECSS
Excavateur à Godets type ECS-ECSS



CARATTERISTICHE TECNICHE - TECHNICAL DATA - DONNÉES TECHNIQUES				
Modello	Capacità Tazza lt.	Catena : passo-maglia-ruota-mm	Potenza braccio kW	Produzione m3/h
Type	Bucket capacity	Chain features pitch-link-wheel	Power	Capacity
Type	Capacité godet	Chaine : pas-maille-roue	Puissance	Production
ECS 04	40	200 - 45x5 - ø70	2 x 7,5	0 - 45
ECS 06	60	250 - 60x8 - ø90	2 x 11	40 - 70
ECS 08	80	250 - 60x8 - ø90	2 x 15	60 - 100
ECS 12	120	250 - 60x8 - ø90	2 x 22	80 - 130
ECS 20	200	320 - 80x15 - ø130	2 x 30	120 - 200
ECS 25	250	320 - 80x15 - ø130	2 x 37	200 - 280



Escavatore a tazze a ponte tipo ECP

bridge-crane Bucket Excavator type ECP
Excavateur à pont type ECP

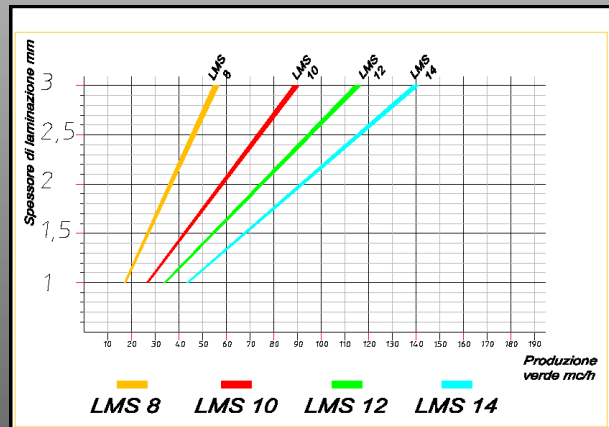


CARATTERISTICHE TECNICHE - TECHNICAL DATA - DONNÉS TECHNIQUES				
Modello	Capacità Tazza lt.	Catena : passo-maglia-ruota-mm	Potenza braccio kW	Produzione m3/h
Type	Bucket capacity	Chain features pitch-link-wheel	Power	Capacity
Type	Capacité godet	Chaîne : pas-maille-roue	Puissance	Production
ECP 04	40	200 - 45x5 - ø70	2 x 7,5	0 - 45
ECP 06	60	250 - 60x8 - ø90	2 x 11	40 - 70
ECP 08	80	250 - 60x8 - ø90	2 x 15	60 - 100
ECP 12	120	250 - 60x8 - ø90	2 x 22	80 - 130
ECP 20	200	320 - 80x15 - ø130	2 x 30	120 - 200
ECP 25	250	320 - 80x15 - ø130	2 x 37	200 - 280



Laminatoio a scorrimento tipo LMS

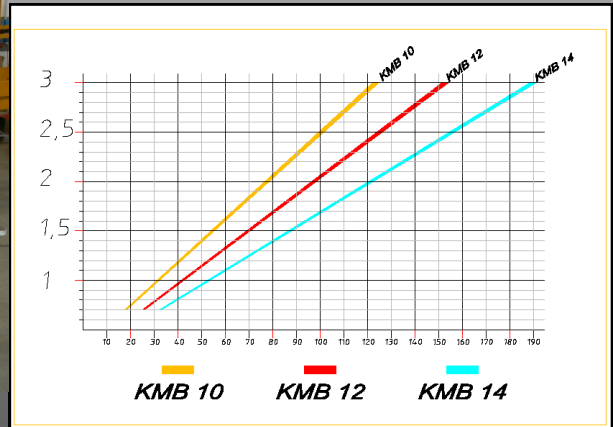
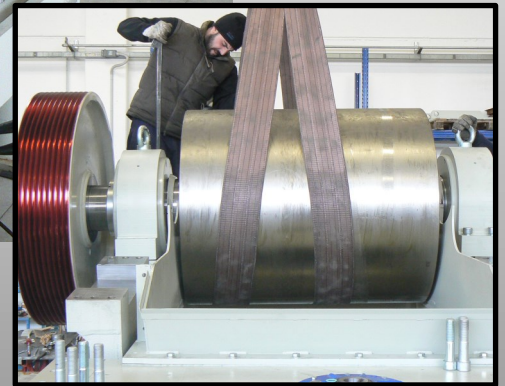
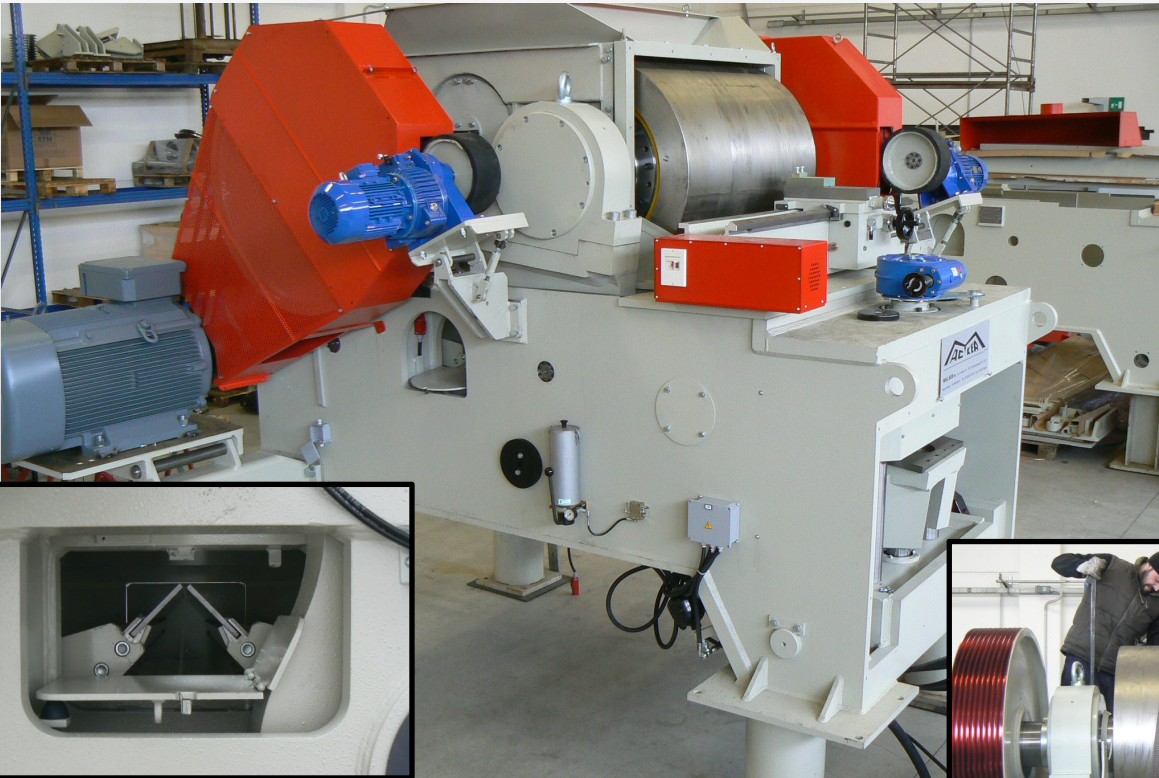
Sliding roller mill type LMS
Laminoir à glissement type LMS



CARATTERISTICHE TECNICHE - TECHNICAL DATA - DONNÉES TECHNIQUES							
Modello	Dimensioni Cilindro ø/larghezza	Giri rullo lento r.p.m.	Giri rullo veloce r.p.m.	Potenza cilindro lento kW	Potenza cilindro veloce kW	Forza di laminaz. kg/mm	Peso kg
Type	Roller dimension	Slow roller speed	Fast roller speed	Slow roller power	Fast roller power	Lamination force	Weight
Type	Encombrement frette	vitesse cylindre lent	vitesse cylindre rapide	Puissance cylindre lent	Puissance cylindre rapide	force de lamination	Poids
LMS 8	600 x 800	325	360	45 - 6p	75 - 6p	50	9.000
LMS 10	800 x 1.000	280	300	75 - 6p	90 - 6p	50	19.500
LMS 12	1.000 x 1.200	215	230	90 - 6p	110 - 6p	50	25.000
LMS 14	1.000 x 1.400	215	230	110 - 6p	132 - 6p	50	27.500

Laminatoio tipo KMB manuale

manual swinging fine Roller Mill type KMB
Laminoir à Balancier manuel type KMB

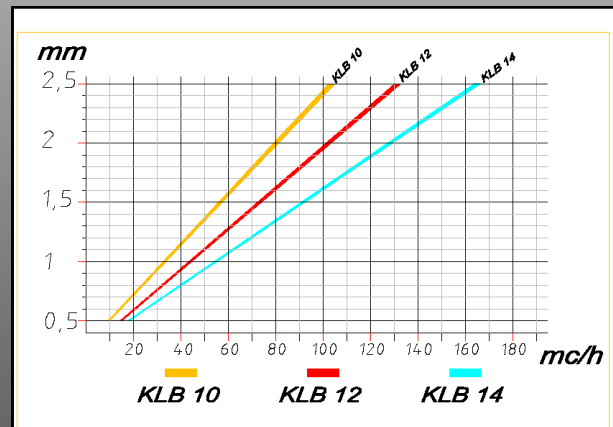
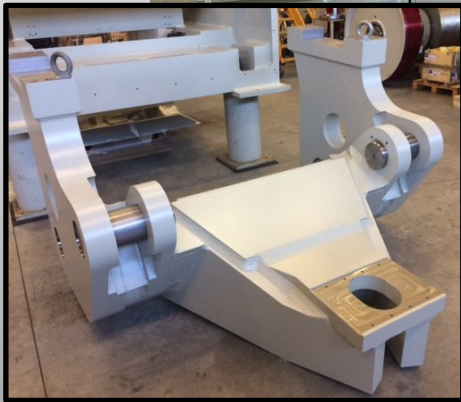
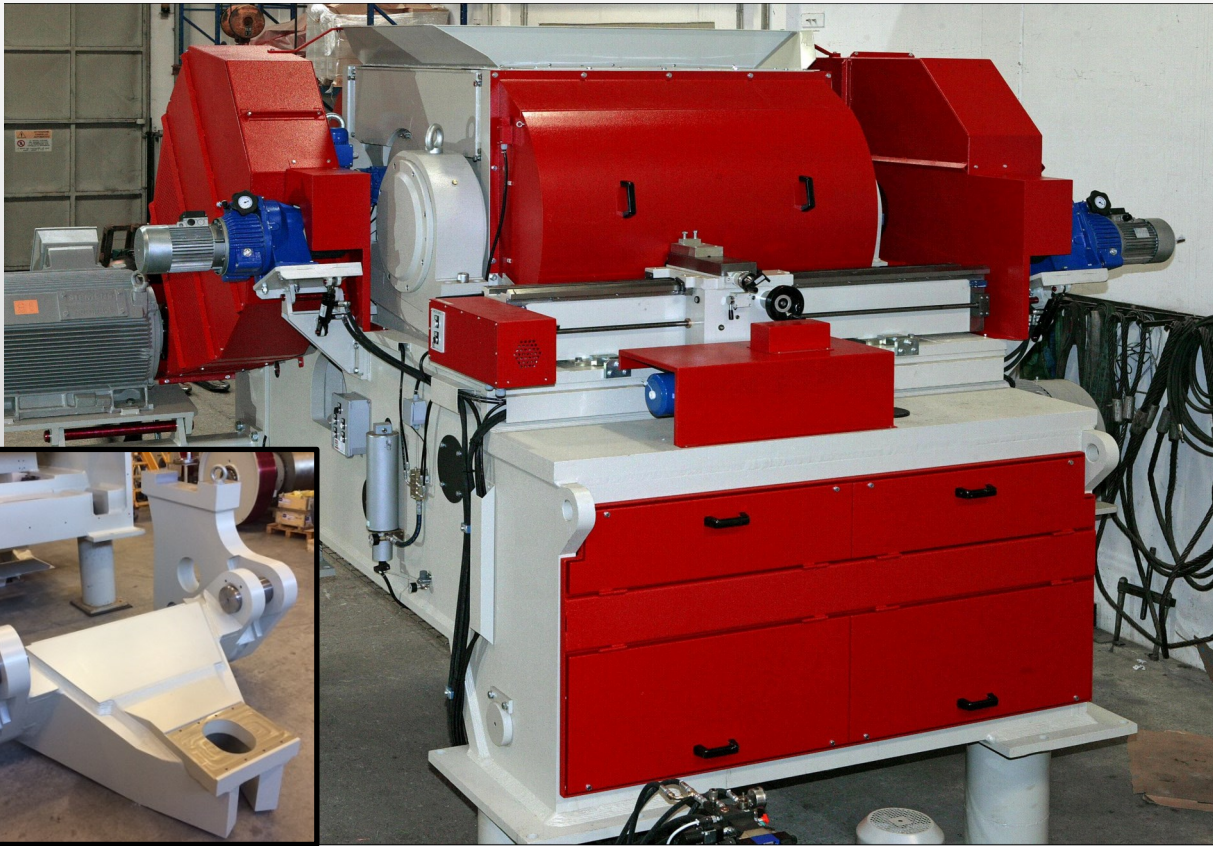


CARATTERISTICHE TECNICHE - TECHNICAL DATA - DONNÉES TECHNIQUES

Modello	Dimensioni Rulli ø/larghezza	Giri rullo lento r.p.m.	Giri rullo veloce r.p.m.	Potenza rullo lento kW	Potenza rullo veloce kW	Forza di laminaz. kg/mm	Peso kg
Type	Roller dimension	Slow roller speed	Fast roller speed	Slow roller power	Fast roller power	Lamination force	Weight
Type	Encombrement frette	vitesse cylindre lent	vitesse cylindre rapide	Puissance cylindre lent	Puissance cylindre rapide	force de lamination	Poids
KMB 10	800 x 1.000	280	300	75 - 6p	90 - 6p	100	28.000
KMB 12	1.000 x 1.200	215	230	90 - 6p	110 - 6p	100	37.000
KMB 14	1.000 x 1.400	215	230	110 - 6p	132 - 6p	100	46.000

Laminatoio a bilanciere automatico tipo KLB

automatic swinging fine Roller Mill type KLB
Laminoir a balancier automatique type KLB



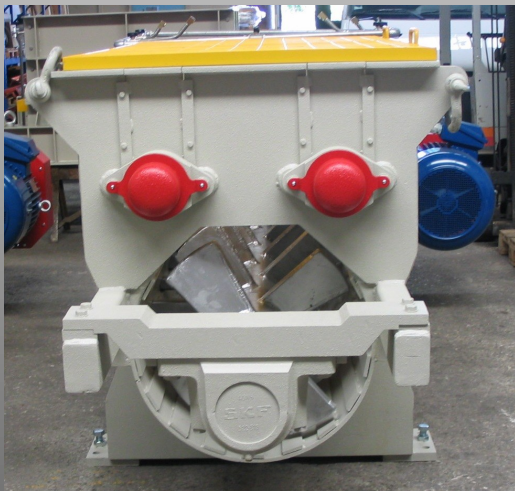
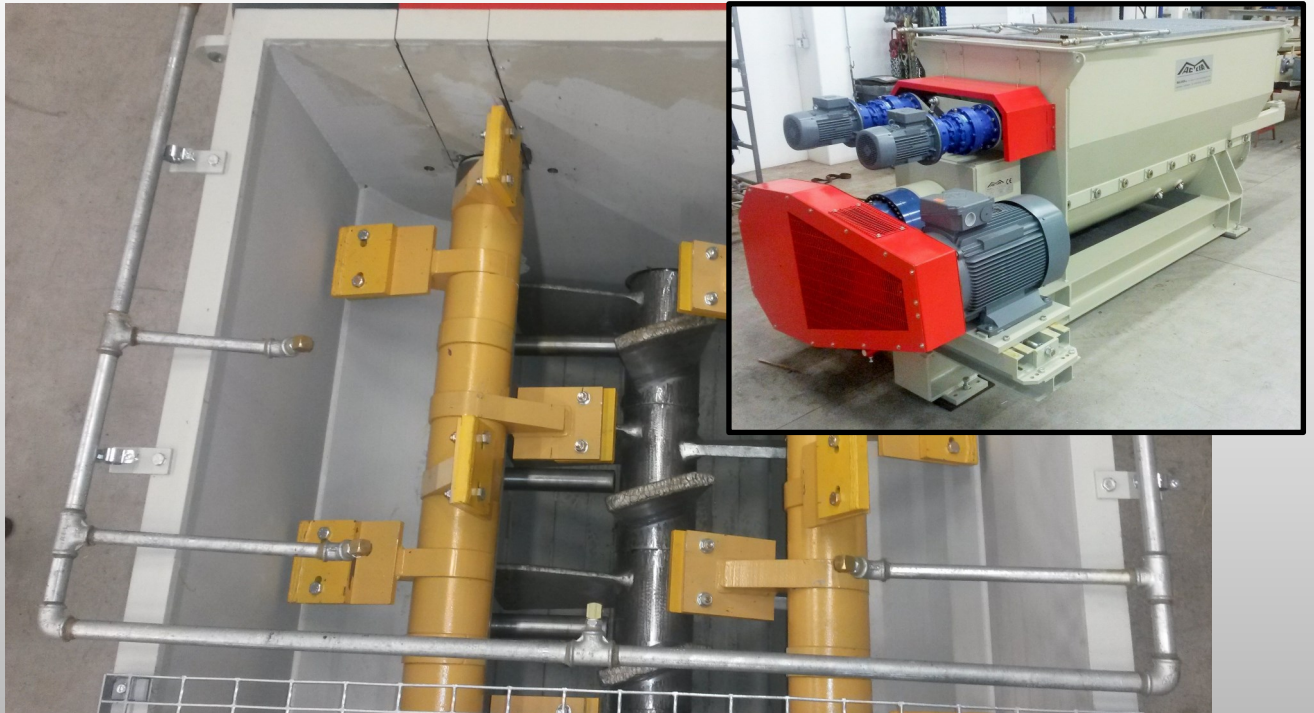
CARATTERISTICHE TECNICHE - TECHNICAL DATA - DONNÉES TECHNIQUES

Modello	Dimensioni Rulli ø/larghezza	Giri rullo lento r.p.m.	Giri rullo veloce r.p.m.	Potenza rullo lento kW	Potenza rullo veloce kW	Forza di laminaz. kg/mm	Peso kg
Type	Roller dimension	Slow roller speed	Fast roller speed	Slow roller power	Fast roller power	Lamination force	Weight
Type	Encombrement frette	vitesse cylindre lent	vitesse cylindre rapide	Puissance cylindre lent	Puissance cylindre rapide	force de lamination	Poids
KLB 10	800 x 1.000	215	290	45 - 8p	132 - 6p	150	32.000
KLB 12	1.000 x 1.200	170	230	55 - 8p	160 - 6p	150	42.000
KLB 14	1.200 x 1.400	145	190	75 - 8p	200 - 6p	150	52.000



Mescolatore monoalbero tipo LKM

mono-shaft Mixer type LKM
Melangeur monoarbre type LKM



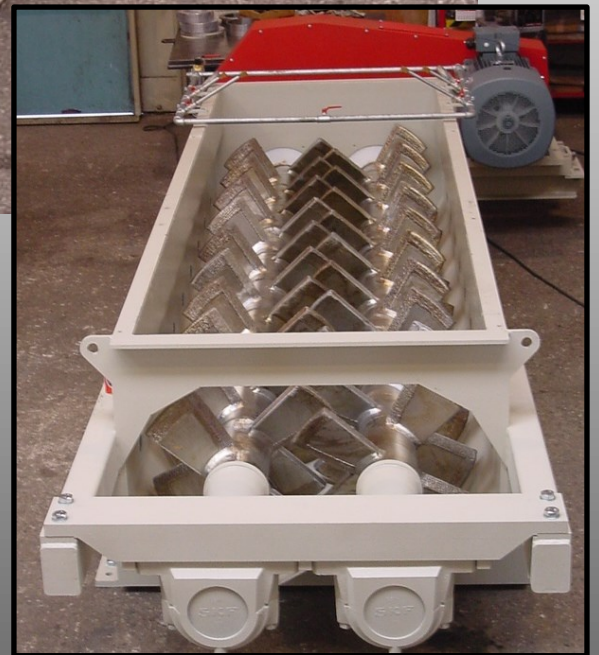
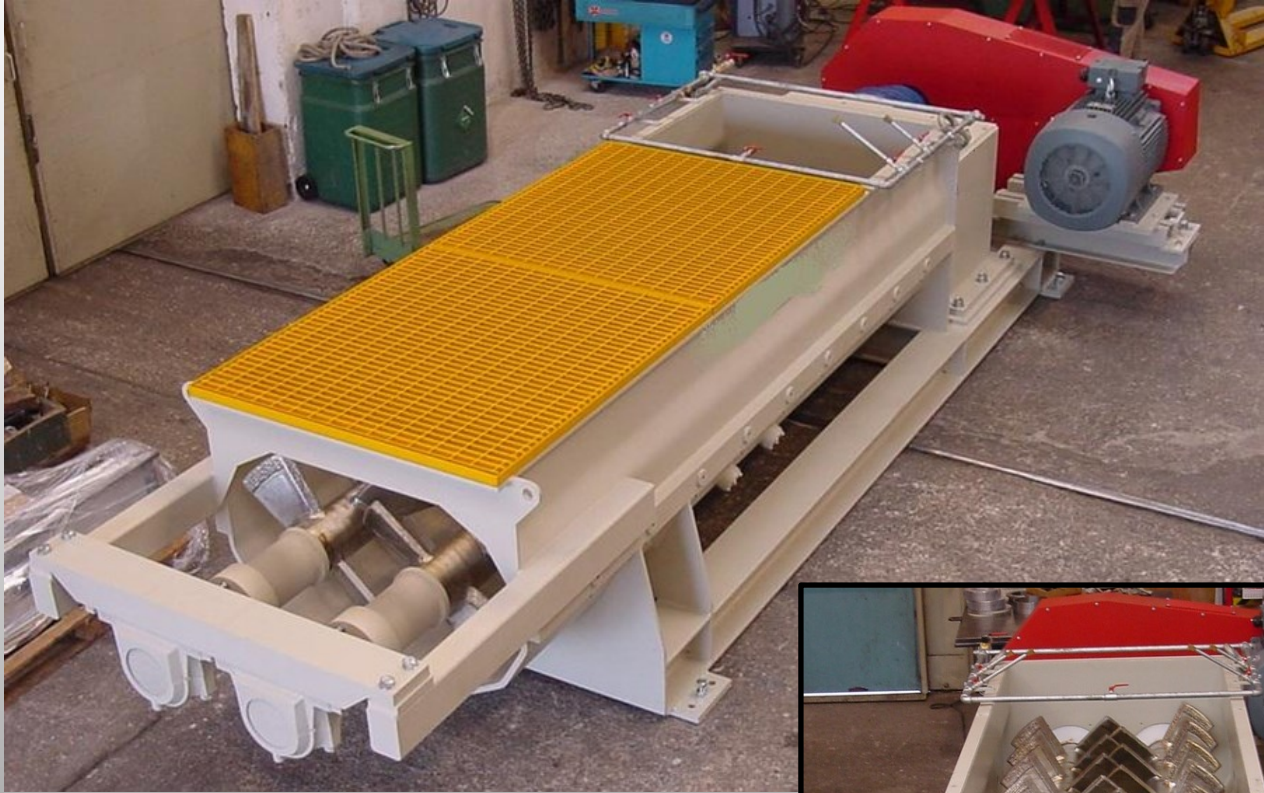
CARATTERISTICHE TECNICHE-TECHNICAL DATA - DONNÉES TECHNIQUES

Modello	Diametro elica ø/mm	Dimensioni vasca mm	Potenza miscelatore kW	Potenza aspi kW	Produzione m3/h	Peso kg
Type	Blade diameter	Trough dimension	Mixer power	Pickers Power	Output	Weight
Type	Diametre helice	Encombrement cuve	Poissance malaxeur	Poissance devoir	Prouction	Poids
LKM 350	350	260x2400	9	0,75 + 0,75	10 - 18	1.700
LKM 500	500	550x2500	22	3 + 3	18 - 32	3.500
LKM 600	600	650x2800	45	4 + 4	32 - 50	6.000
LKM 700	700	750x3000	75	4 + 4	50 - 78	7.600
LKM 800	800	850x3200	90	5,5 + 5,5	78 - 120	10.500
LKM 1000	1.000	1050x3400	132	7,5 + 7,5	120 - 170	17.000



Mescolatore Bialbero tipo MD

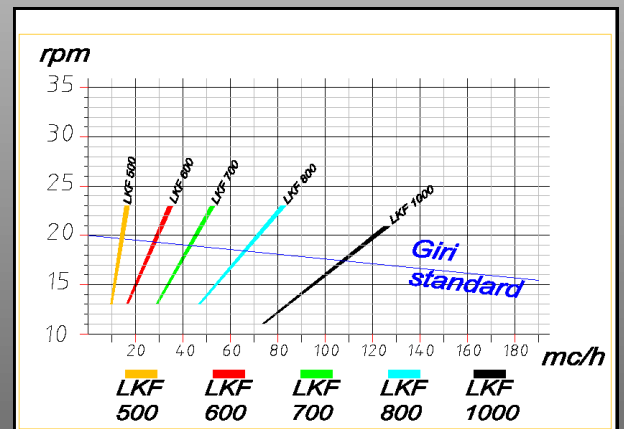
Double-shaft Mixer type MD
Melangeur à deux arbres



CARATTERISTICHE TECNICHE-TECHNICAL DATA - DONNÉS TECHNIQUES						
Modello	Diametro elica ø/mm	Dimensioni vasca mm	Numero alberi n°	Potenza miscelatore kW	Produzione m3/h	Peso kg
Type	Auger diameter	Trough dimension	Shafts number	Mixer Power	Output	Weight
Type	Diametre helice	Encombrement cuve	Number arbre	Poissance melaxeur	Production	Poids
MD 500	500	900x3.000	2	45	32 - 50	6.000
MD 600	600	1.000x3.300	2	75	50 - 78	7.500
MD 700	700	1.200x3.500	2	90	78 - 120	10.500
MD 800	800	1.450x3.700	2	132	120 - 170	14.000

Mescolatore filtro monoalbero tipo LKF

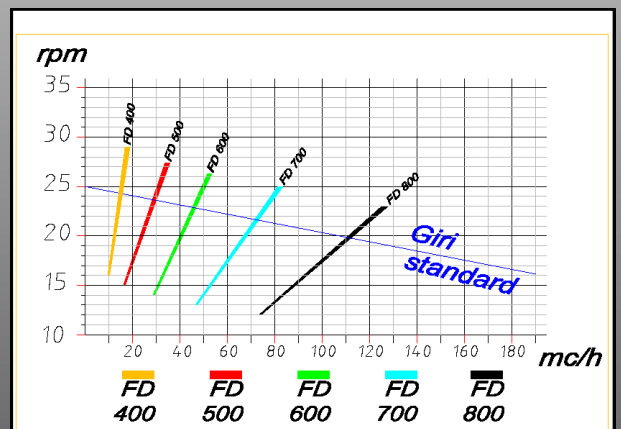
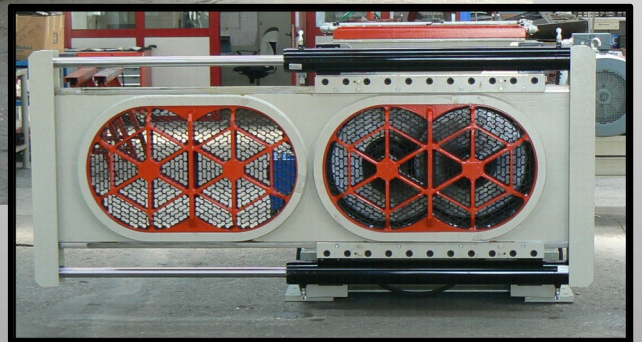
Mono-shaft Screening Mixer type LKF
Melangeur à Filtre monoarbre type LKF



CARATTERISTICHE TECNICHE-TECHNICAL DATA - DONNÉES TECHNIQUES					
Modello	Diametro elica ø/mm	Dimensioni vasca mm	Potenza miscelatore kW	Potenza aspi kW	Peso kg
Type	Auger diameter	Trough dimension	Mixer Power	Pickers Power	Weight
Type	Diametre helice	Encombrement cuve	Poissance malaxeur	Poissance devoir	Poids
LKF 500	500	550x1.900	30	3 + 3	4.800
LKF 600	600	650x2.200	55	4 + 4	8.000
LKF 700	700	750x2.400	90	4 + 4	10.500
LKF 800	800	850x3.000	132	5,5 + 5,5	13.800
LKF 1.000	1.000	1.050x3.700	250	7,5 + 7,5	22.000

Mescolatore filtro bialbero tipo FD

Double-shaft Screening Mixer type FD
melangeur à filtre avec deux arbres

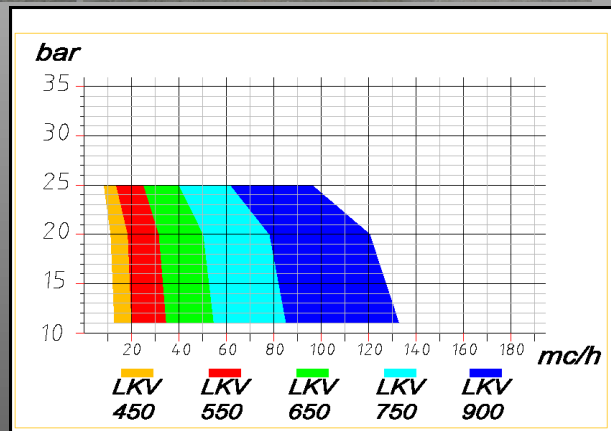
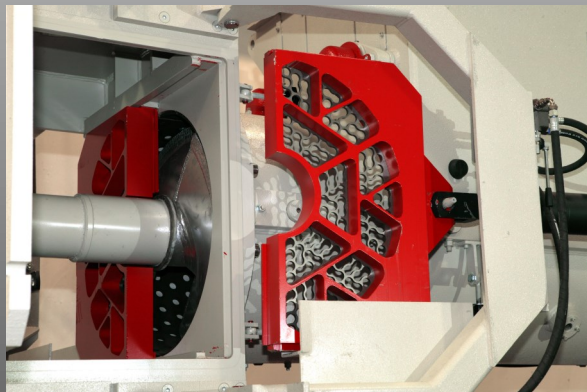
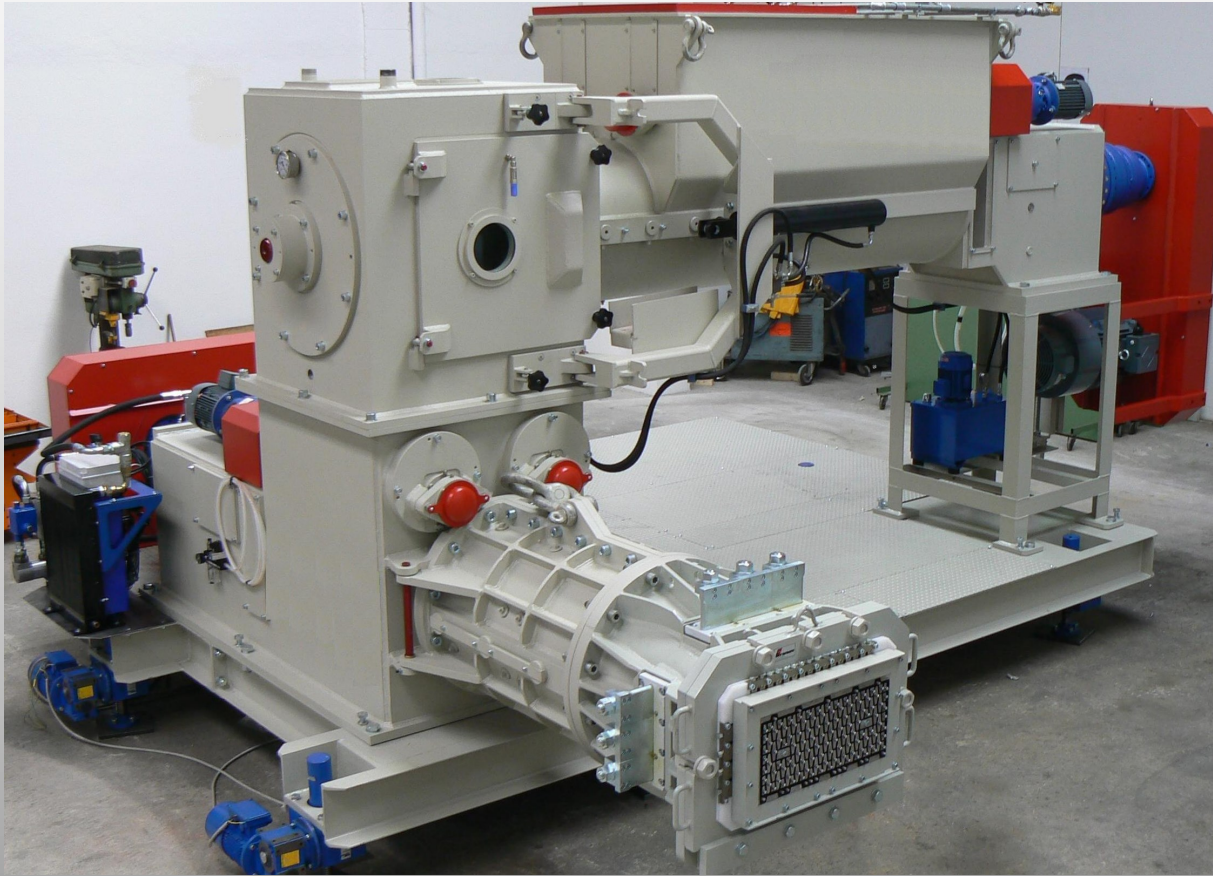


CARATTERISTICHE TECNICHE-TECHNICAL DATA - DONNÉES TECHNIQUES					
Modello	Diametro elica ø/mm	Dimensioni vasca mm	Numero alberi n°	Potenza miscelatore kW	Peso kg
Type	Auger diameter ø/mm	Trough dimension mm	Shafts number n°	Mixer Power kW	Weight kg
Type	Diametre helice	Encombrement cuve	Number arbre	Poissance malaxeur	Poids
FD 400	400	750x1.600	2	30	5.700
FD 500	500	900x1.900	2	55	7.500
FD 600	600	1.000x2.200	2	90	10.300
FD 700	700	1.200x2.600	2	132	13.200
FD 800	800	1.450x3.000	2	250	20.000



Mattoniera con Alimentatore Monoalbero tipo LKV

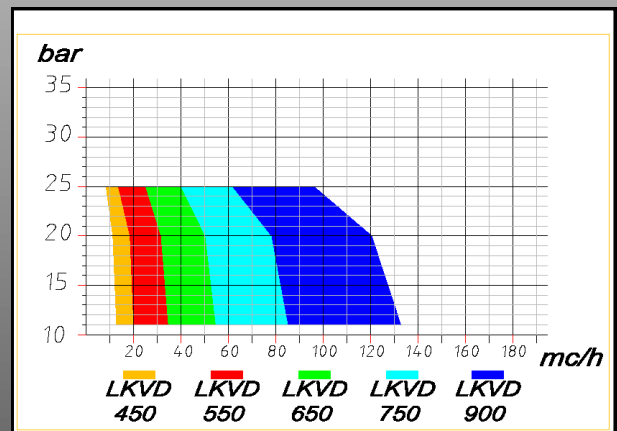
Vacuum Extruder with mono-shaft mixer type LKV
Etireuse avec malaxeur monoarbre type LKV



CARATTERISTICHE TECNICHE - TECHNICAL DATA - DONNÉES TECHNIQUES						
Modello	Diametro elica ø/mm	Potenza estrusore kW	Diametro elica alimentatore mm	Potenza alimentatore kW	Pressione max lavoro bar	Peso kg
Type	Auger diameter	Extruder power	Screw diameter	Mixer power	Max working pressure	Weight kg
Type	Diametre helice	Poissance etireuse	Diametre helice melaxeur	Poissance malaxeur	Pression maxime travail	Poids
LKV 450	450	90	500	30	25	5.500 + 6.000
LKV 550	550	160	600	55	25	7.000 + 9.000
LKV 650	650	250	700	90	25	10.500 + 12.000
LKV 750	750	355	850	132	25	19.000 + 17.700
LKV 900	900	630	1000	250	25	35.000 + 23.700

Mattoniera con alimentatore bialbero tipo LKVD

Vacuum Extruder with double-shaft mixer type LKVD
Etireuse avec malaxeur à deux arbres type LKVD

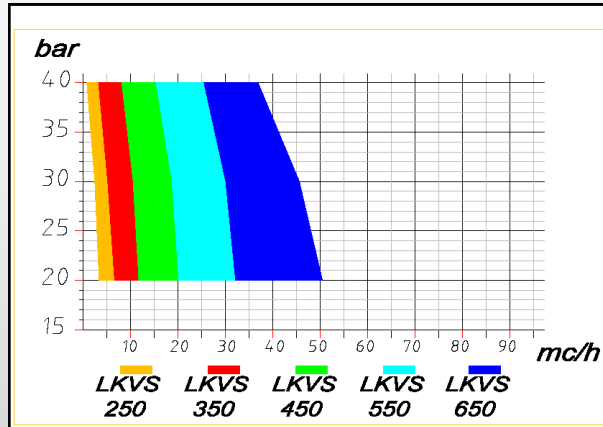
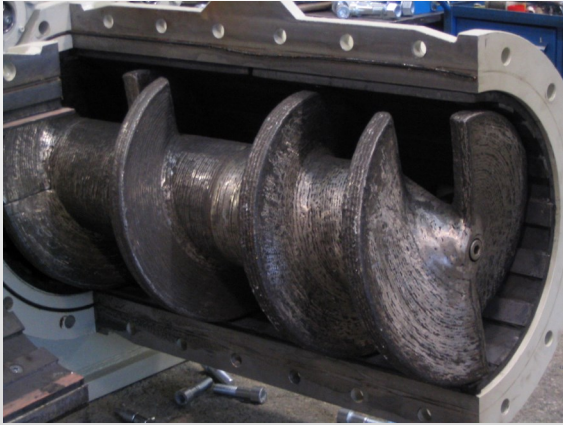


CARATTERISTICHE TECNICHE - TECHNICAL CHARACTERISTICS - DONNÉS TECHNIQUES						
Modello	Diametro elica ø/mm	Potenza estrusore kW	Alimentatore standard tipo	Potenza alimentatore kW	Pressione max lavoro bar	Peso kg
Type	Auger diameter	Extruder Power	Standard mixer type	Power mixer	Max working pressure	Weight
Type	Diametre helice	Poissance etireuse	malaxeur	Puissance malaxeur	Pression maxime travail	Poids
LKVD 450	450	90	FD/V 400	30	25	5.500 + 7.500
LKVD 550	550	160	FD/V 500	55	25	7.000 + 9.800
LKVD 650	650	250	FD/V 600	90	25	10.500 + 13.500
LKVD 750	750	355	FD/V 700	132	25	19.000 + 17.000
LKVD 900	900	630	FD/V 800	250	25	35.000 + 25.000



Mattoniera stiff extrusion tipo LKVS

Extruder for stiff extrusion type LKVS
Etireuse pour l'extrusion en demi-sec type LKVS



CARATTERISTICHE TECNICHE - TECHNICAL CHARACTERISTICS - DONNÉES TECHNIQUES						
Modello	Diametro elica ø/mm	Potenza estrusore kW	Alimentatore standard tipo	Potenza alimentatore kW	Pressione max lavoro bar	Peso kg
Type	Auger diameter	Extruder Power	Standard mixer type	Power mixer	Max working pressure	Weight
Type	Diametre helice	Poissance etireuse	Puissance malaxeur	Puissance melaxeur	Pression maxime travail	Poids
LKVS 350	350	110	LKF/VS 400	55	40	4.200 + 6.500
LKVS 450	450	250	LKF/VS 500	132	40	9.500 + 11.000
LKVS 550	550	315	LKF/VS 600	160	40	13.500 + 14.000
LKVS 650	650	355	LKF/VS 700	200	40	19.000 + 20.000

Trituratore del verde tipo TV

Shredder for the "green" waste type TV
Dèchiqueteuse pur déchets verts type TV



Nastro in gomma tipo TNV -TNP e Nastri Speciali

rubber belt Conveyor type TNV-TNP and Special Conveyor

Transporteur à bande de caoutchouc type TNV-TNP et spéciaux

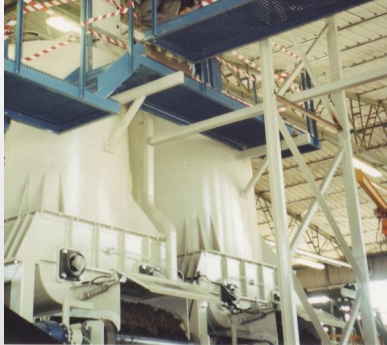


Sistema di alimentazione laminatoio con doppio livellatore
Roller Mill feeding with double Spreading Device
Système de alimentation laminoir avec Egalisateur d'argille double

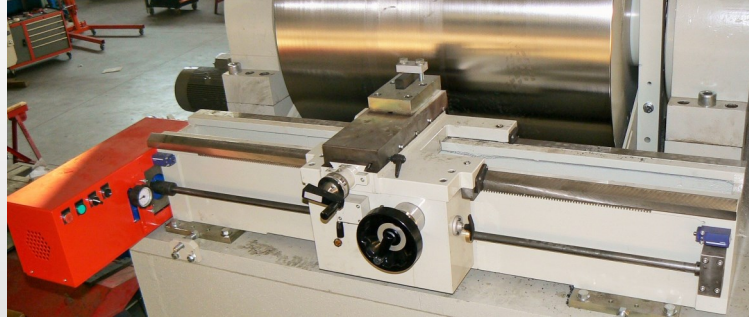


Macchine speciali

Special machines
Machines spéciales



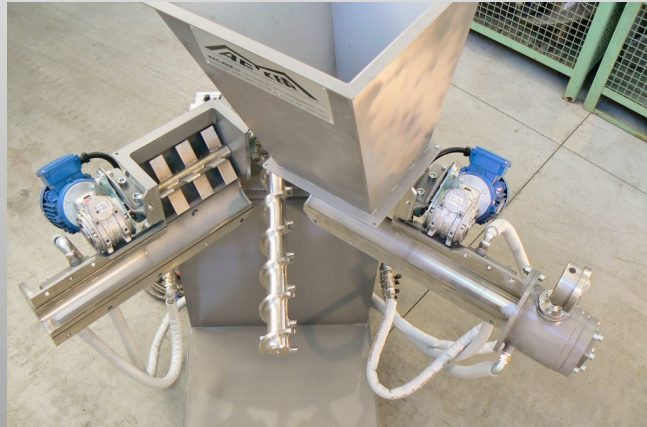
Silo Dosatore SA
Feeding Silo SA
Silo Doseur SA



Rettifica RT
Grinding machine RT
Rectifieuse à outil RT



Estrusore EV
Vacuum Extruder EV
Etireuse-degazeuse EV



Estrusore apribile
hinged barrel-Vacuum Extruder
Etireuse ouvrible



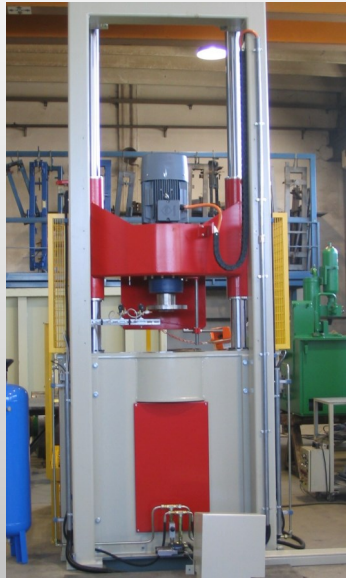
Mescolatore filtro bialbero conico tipo KFD
Conical double-shaft screening mixer type KFD



Estrusore da laboratorio
laboratory Extruder
Etireuse de laboratoire

Macchine ed Impianti per vasi in terracotta

Machines and Equipments for terracotta pots
Machines et Installation pour pots à fleure



Presse per cassette, vasi e sottosquadra.
Presses for window boxes, pots and undercut post.
Presses pour balconnières, pots et a moule ouvrant.



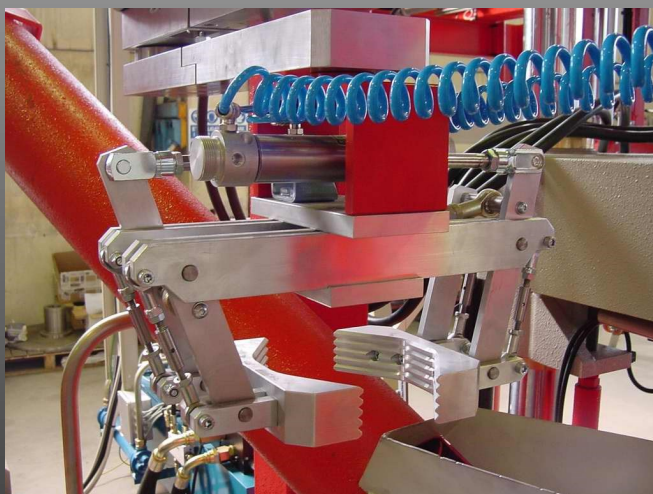
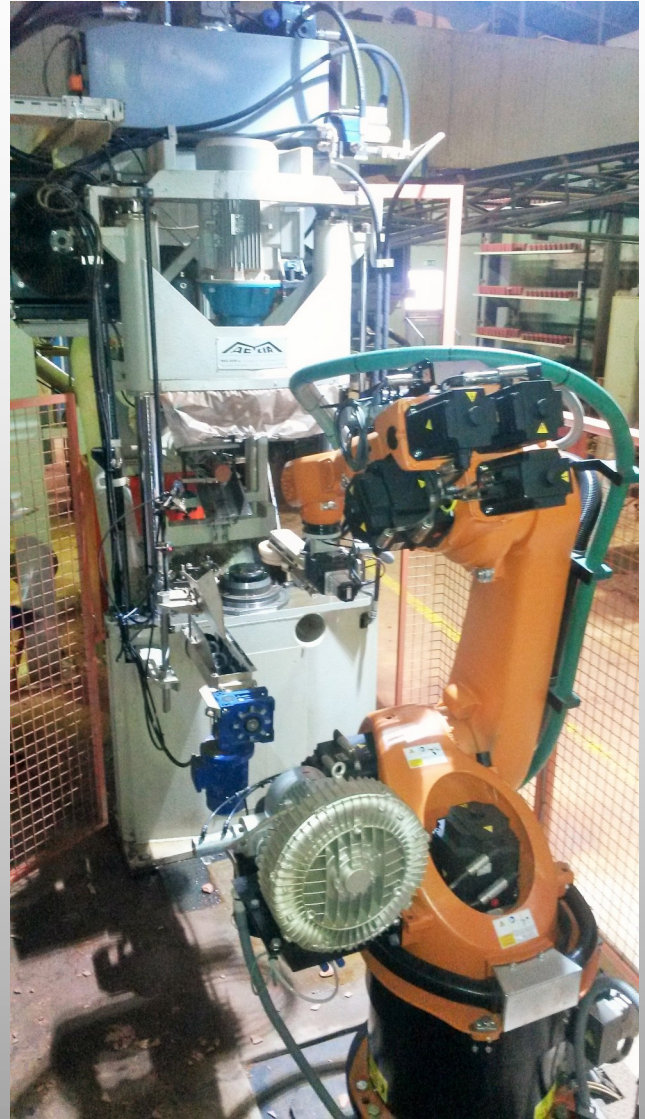
Automazioni
Automation
Automation



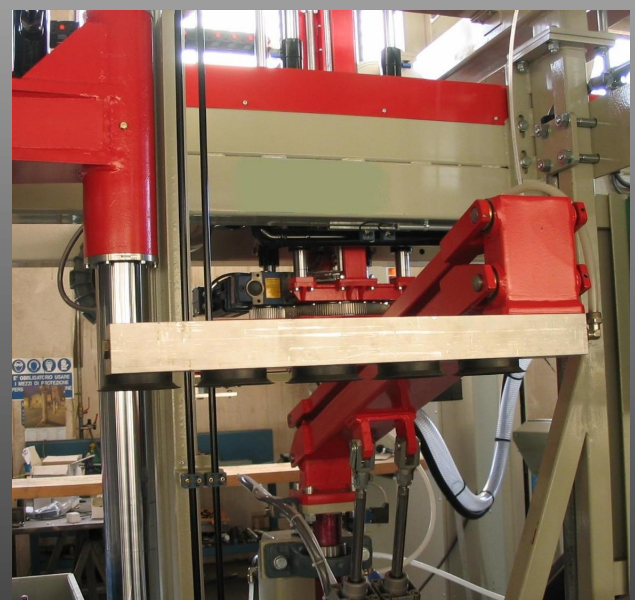
Cappa aspirante per trasporto
Linear suction cup
Ventouse linéaire



Robot di finitura vasi
Handling and finishing robot
Robot de finissage pots



Manipolatore meccanico
Mechanics manipulator
Manipulateur mécanique



Manipolatore a vuoto
Vacuum system manipulator
Manipulateur mécanique



MAC.KER srl
Via F. Severi, 18
35011 Campodarsego (PD)

ITALY

Ph. +39 049 0976743 Fax +39 049 706291

info@macker.it www.macker.it

